

# SVIBY POSTTERMINAL PRODUCERAR EGEN SOLENERGI

Åland Post har under många år jobbat aktivt för att minska belastningen på miljön. En av utmaningarna handlar om att minska koldioxidutsläppen från vår stora postterminal. Nu har vi tagit ett stort kliv i miljöarbetet genom att installera två solcellsanläggningar med totalt 420 solpaneler på taket till Sviby Postterminal.

– Äntligen är vi igång! Vi är glada och stolta över att producera egen, förnyelsebar solenergi. Panelerna monterades i april när vårsolen kommit fram, för att få direkt nytta den första sommaren. Det är oerhört spännande att se hur effektivt det här är. Anläggningen är anpassad för vår egen förbrukning och minskar fastighetens miljöpåverkan. Det här är vinning både för miljön och ekonomin – på sikt innebär detta en kostnadsbesparing. Vi har också kapacitet att utvidga solpanelerna i framtiden och då kan vi eventuellt dela med oss av den solenergi som produceras här, säger fastighetschef Sven-Michael Sjöberg.

Genom uppföljning och mätning i realtid i appen GEF Vision har Posten full kontroll över anläggningens effekt just nu, energiproduktion för dagen och total produktion från start, med siffror för miljönytta. På sju veckor har anläggningen genererat 31 MWh, vilket i miljönytta kan jämföras med 332 000 timmar skärmtid, 175 000 km bilkörning eller 8 000 kg CO<sub>2</sub>. Samtliga kalkyler och utfall kommer att presenteras i företagets nästa hållbarhetsredovisning våren 2021.

Projektet med solcellsanläggningarna är knutet till den åländska hållbarhetsagendan. Genom att delta i nätverket *Hållbara storföretag på Åland* vill Posten dela med sig av sina erfarenheter av solpaneler och hjälpa andra företag på Åland att också investera i förnyelsebar energiproduktion.

## FAKTA & SIFFROR

SOLCELLER	ANTAL		UPPSKATTAD PRODUKTION MWH/ÅR
	PANELER	KWP	
Anläggning 1	288	89,3	76,6
Anläggning 2	132	40,9	39,3
<b>TOTALT</b>	<b>420</b>	<b>130,2</b>	<b>115,9</b>

### För mer info & visning av solcellsanläggningarna:

Johan Sundblom, vice vd

E-post: [johan.sundblom@alandpost.com](mailto:johan.sundblom@alandpost.com)

Telefon: 018-636621

Läs mer om Åland Posts  
hållbarhetsarbete på vår hemsida:  
[alandpost.ax/om-aland-post/hallbarhet](http://alandpost.ax/om-aland-post/hallbarhet)



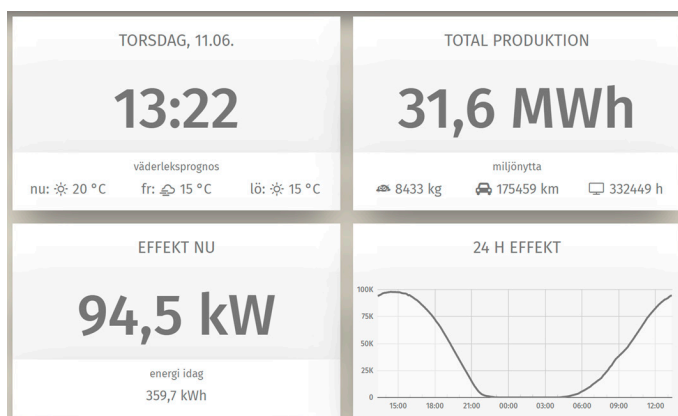
Taket på Sviby Postterminal med 420 solpaneler.



Fastighetschef Sven-Michael Sjöberg (till vänster) på Postterminalens tak, tillsammans med fastighetsskötare David Johansson (till höger).



Realtidsuppföljning av solcellsanläggningarnas produktion.



Uppföljning och mätning i realtid i GEF Vision.